



ANDT-prevention: Vilka metoder är effektiva?

Varför är evidens viktigt?

- Bristande resurser riskerar att satsas på ineffektiva åtgärder
- Effektiva åtgärder förblir okända i brist på dokumentation

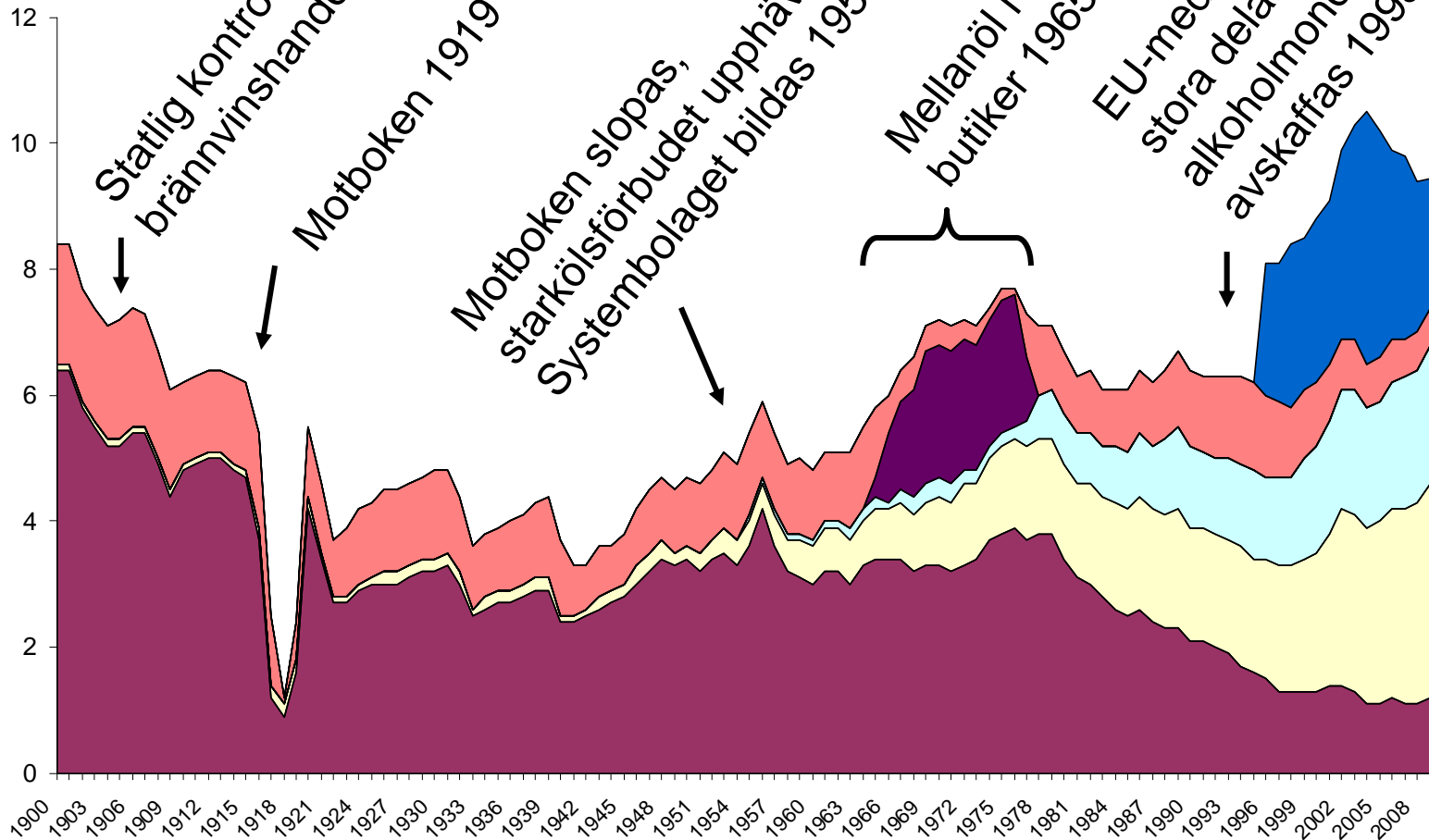


Uppsving för "evidensrörelsen"

- Utvärderingen av de två senaste nationella alkoholhandlingsplanerna
- Ökande kostnader för välfärd sammanfaller med ökande sparkrav
- Allmänhetens ifrågasättande av enskilda auktoriteter ökar
- Ökande krav på att forskare producerar användbar statistik



Liter 100% alkohol/inv 15+



■ Spritdrycker ■ Vin ■ Starköl ■ Mellanöl ■ Folköl ■ Oregistrerad konsumtion



Preventionsstrategier: Var finns starkaste evidensen idag?

- Pris
- Försäljningsställens antal/täthet
- Tider och dagar för försäljning
- Åldersgränser för inköp och servering
- Restriktiv lagstiftning och skarp tillsyn
- Låga promillegränser
- Synlighet av trafiknykterhetskontroller kombinerat med uppmärksamhet i lokal media



Preventionsstrategier: Evidens för preventionseffekt har även t ex:

- Restriktioner för marknadsföring (alkohol)
- A/N/D/T/S-fria miljöer, särskilt för unga
- Varningsmeddelanden/-bilder (tobak)
- Insatsmätare, kontanter istället för kredit, självavstängning, utbildningsprogram för återförsäljare (spel)
- Andelen medlemmar i nykterhetsorganisationer i en region/ ett samhälle (alkohol)



Preventionsstrategier: Ingen effekt, mycket begränsad effekt, eller oklart evidensläge:

- Utbildnings- eller informationsinsatser till elever (ingen effekt på dryckesbeteende, drogbruk, spelande eller spelproblem)
- Allmänna informationskampanjer
- Varningsmeddelanden (alkohol, spel)
- Behandlingsinsatser till etablerade missbrukare (mkt begränsad prev. effekt)



Hur utför man evidensbaserat folkhälsoarbete?

Det är inte att sitta och invänta evidensbaserade metoder.

- Kartlägg behovet, berörda aktörer och vilket arbete som ev redan pågår
- Formulera effektmål, sök bästa underlaget och värdera det kritiskt, skapa engagemang
- Genomförande
- Utvärdera resultatet. Vidmakthåll goda resultat eller revidera metoden



Några metoder och metodpaket

- Skolan förebygger
- Ansvarsfull alkoholserving
- Tidig upptäckt och kort intervention i hälso- och sjukvård (Riskbruksprojektet)
- SMADIT/Alkolåsprogrammet
- Kronobergsmodellen



Exempel 1: Skolan förebygger

- Metodpaket
- 4 arenor ("hörnstenar"), med metoder som har varierande grad av evidens
 - klassrummet – föräldrasamverkan – elevhälsa – fritiden
- Trivsel i skolan och goda studieresultat förebygger alkohol- och drogproblem

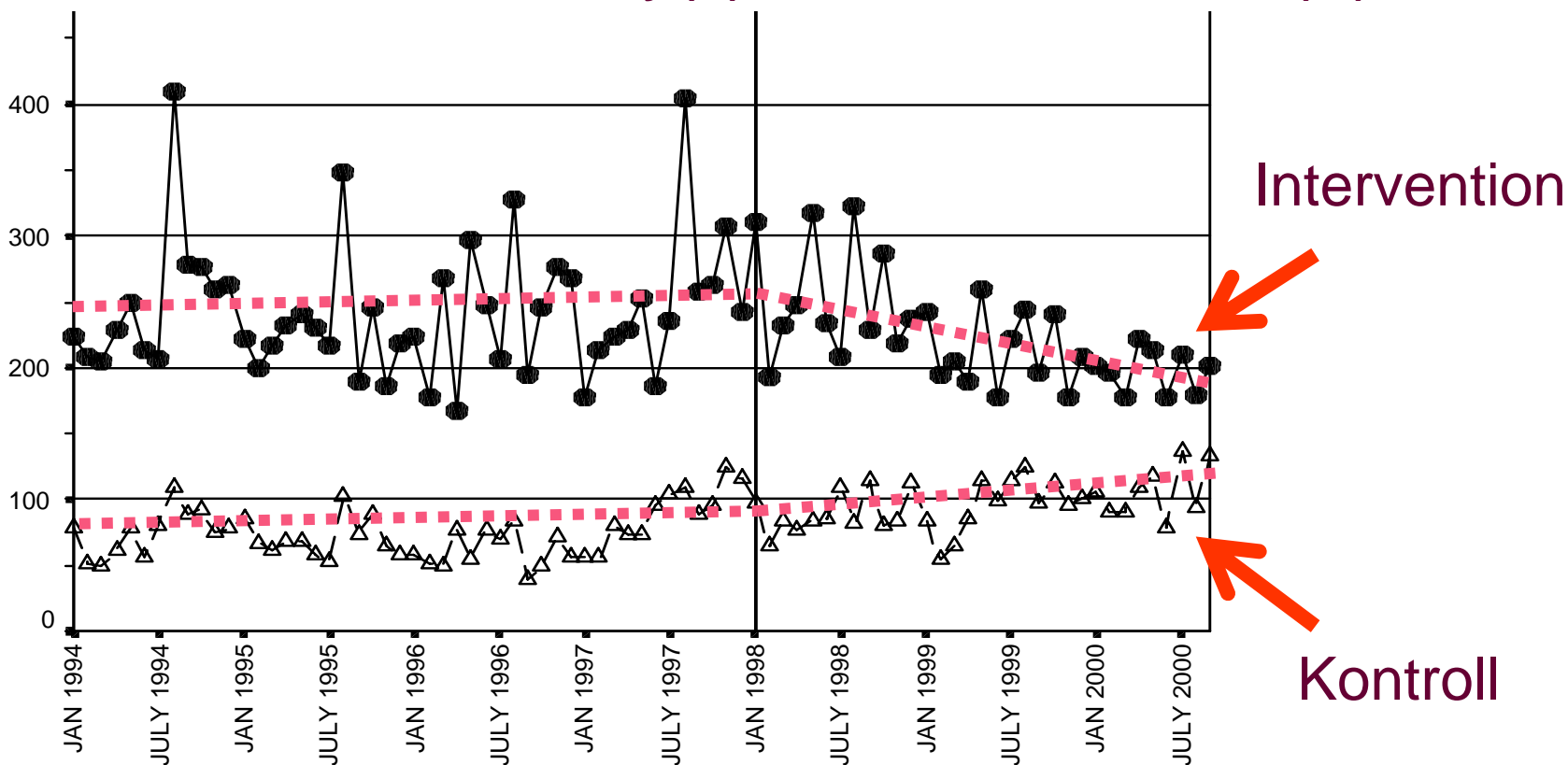
<http://www.fhi.se/skolanforebygger>



Ex. 2: Ansvarsfull alkoholserving

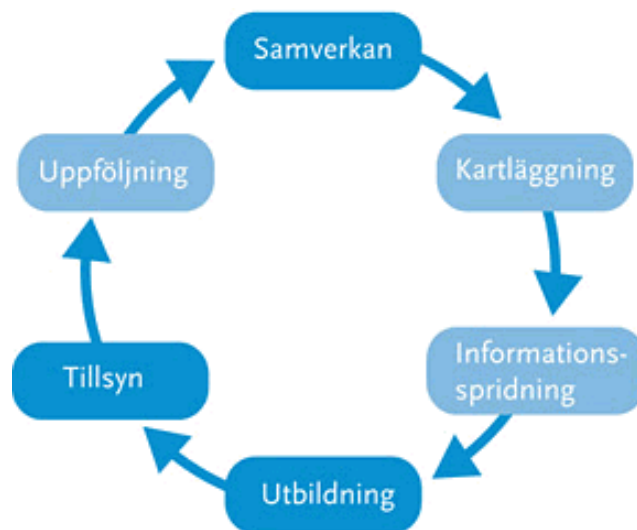
Våldsbrott 1994 - 2000

Intervention Stockholms city (●) och kontroll Södermalm (△)



Ansvarsfull alkoholservering enl. STAD-metoden

- För maximal effektivitet krävs 5 delar:



<http://www.fhi.se/Metoder/Halsoframjande-och-forebyggande-metoder/Ansvarsfull-alkoholservering/>



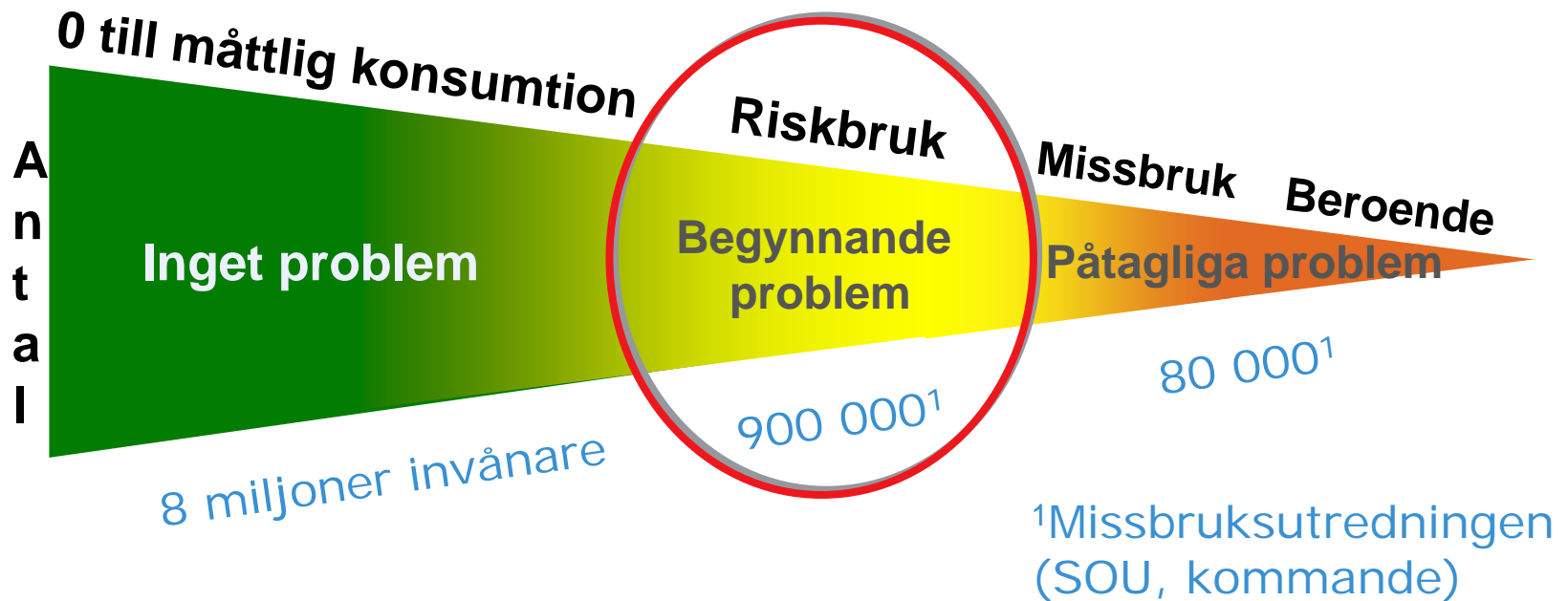
Ex. 3: Riskbruksprojektet

- 11 delprojekt
 - Primärvård, företagshälsovård, MVC, BVC, universitet/högskolor, ST-läkare, MI, Familjeläkare, Distriktssköterskor, Sjukhus, Tobak
- Användning inom primärvården har starkast evidens
- WHO rekommenderar

http://www2.fhi.se/templates/Page_9153.aspx



Riskbruksbegreppet



Riskbruk av alkohol är ett bruk som medför ökad risk för skadliga konsekvenser, men där alkoholberoende ännu inte föreligger



NNT – Number Needed to Treat

Antal som måste behandlas för att EN patient ska ha nytta av nytta av åtgärden



167 – Blodtrycksbehandling

Vid förhöjt blodtryck måste etthundrasextiosju patienter behandlas i fem år för att en stroke skall undvikas

20 – Rådgivning om tobak

Vid rådgivning om tobak är det en av tjugo som slutar röka

8 - Enkel rådgivning om alkohol

Vid enkel rådgivning om alkohol är det en av åtta riskkonsumeter som minskar sin konsumtion till ofarliga nivåer



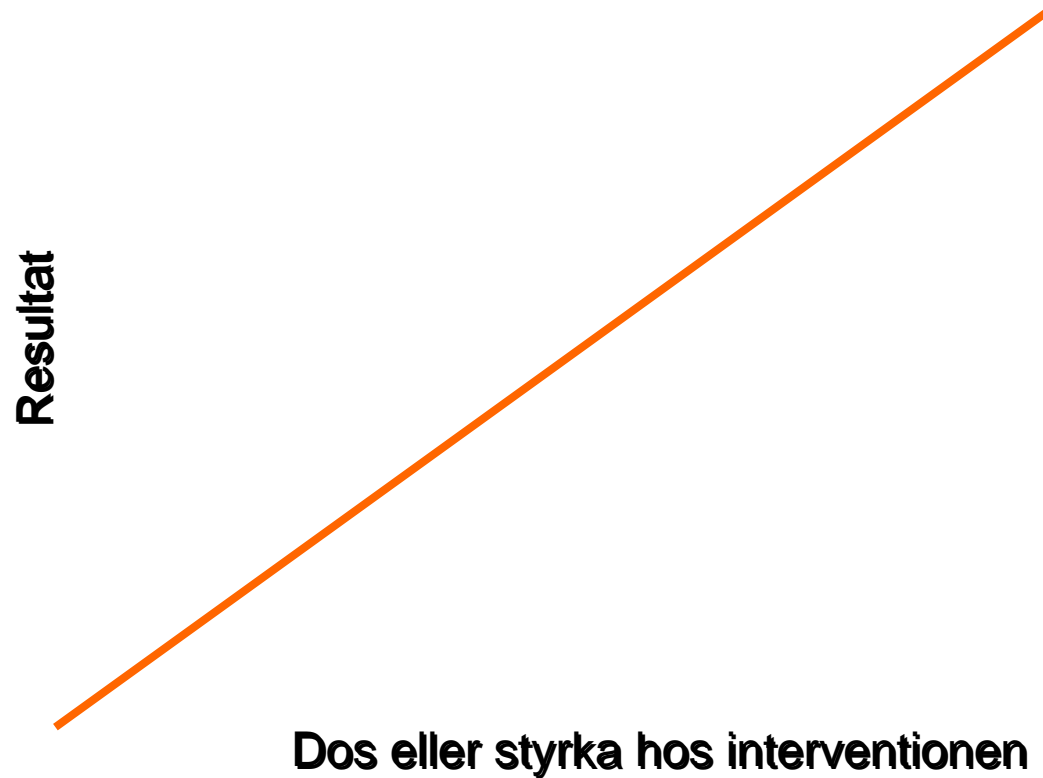
Mer om metoder och verktyg för barns och ungas hälsa...

- T ex COPE, Komet, ÖPP, Föräldrakraft osv.
- Olika metoder för barn i olika åldrar
- Uppslagsverk med info om grad av evidens:
<http://www.fhi.se/Handbocker/Uppslagsverk-barn-och-unga/>
- Enighet råder om att tidiga insatser som ökar barns sociala och emotionella kompetens förebygger problembeteenden

<http://www.fhi.se/Metoder/Halsoframjande-och-forebyggande-metoder/Barns-och-ungdomars-halsa/>



Sambandet mellan intervention och effekt



Lokal ANDT-prevention: Lärdomar från andra projekt runt om i världen

- Mobilisera samhället
- Viktigt att interventioner baseras på vetenskap, och vetenskap producerar vi tillsammans
 - Att narkotika och dopning är illegalt hindrar inte att man använder lärdomar från andra områden (t ex alkohol)
- Använd lokala media ("media advocacy")
- Före start, bestäm vad som ska utvärderas och hur!
- Strategier som förändrar omvärldsfaktorer mest effektiva
- Använd utbildning i kombination med andra åtgärder, inte enbart



Andra viktiga principer

- Öka medvetenheten om ANDT-problem och -kostnader hos den politiska och ekonomiska ledningen i kommunen
- Tillsyn enl alkohol- och tobakslagen viktigt men inte tillräckligt
- För att säkra kostnadseffektiviteten:
 - evidensbaserade metoder
 - ömsesidigt förstärkande angreppssätt
- Framgångsrikt lokalt preventionsarbete innefattar koalitioner mellan professioner – bilda allianser!

